

# Przenośny system oświetlenia

## PL-300

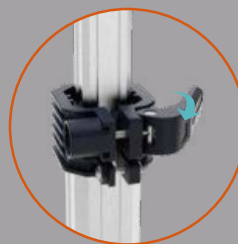


# JAŚNIEJSZY BARDZIEJ STABILNY

Szybki MONTAŻ w ciągu 10 sekund, łatwa regulacja czterech kątów świecenia.

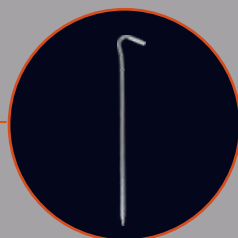


Oryginalna, regulowana głowica w kształcie płatki zapewnia szerokokątne oświetlenie w zakresie 360 stopni, ze wszystkich kierunków aż do miejsca bezpośrednio pod światłem.



Dostępne są kołki uziemiające do mocowania wieży oświetleniowej, zapewniające odporność na wiatr i wibracje. (Opcjonalnie)

Zwolnienie lub zablokowanie nóg jednym kliknięciem.



# NOWOCZESNY DESIGN UKRYTY W SZCZEGÓŁACH



**360° Lighting.**  
Projekt inspirowany płatkami biomimetycznymi dla lekkiego, sferycznego/półkulistego produktu oświetleniowego.



**Wyjście USB**  
Podwójne, odporne na deszcz wyjścia USB do ładowania dwóch urządzeń jednocześnie, niezależnie od pogody.



**Phone Stand**  
Kontynuuj pracę podczas ładowania, hak może służyć jako stojak na telefon.



**Bezstopniowe ściemnianie**  
Podłącz sterownik do odpornego na deszcz portu, aby odblokować maksymalną jasność i płynne przyciemnianie.

# NIŻSZY ŚRODEK CIĘŻOŚCI, WIĘKSZA STABILNOŚĆ

Ultra nisko położony środek ciężkości w połączeniu z wydłużonymi nogami z łatwością radzi sobie z silnym wiatrem.



# Bardzo długie godziny pracy

## Tryb standardowy do +13 godzin

(D24-100 x 2)

Komora baterii mieści dwa wymienne zestawy baterii.



Dwa typy akumulatorów o różnych pojemnościach mają to samo gniazdo stykowe.



D24-54 x 2



D24-100 x 2

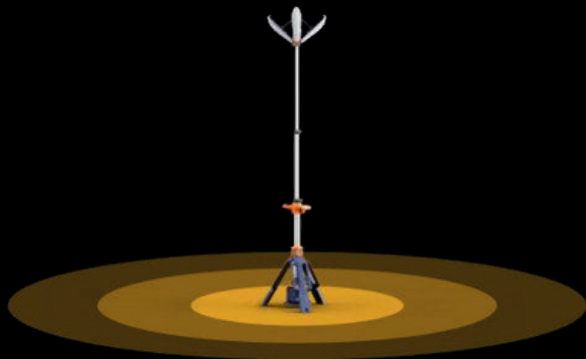
Typowe godziny pracy  
ponad 36 godzin w trybie  
PL-300 Eco.

Podwojenie czasu pracy  
do ponad 71 godzin

# Jednolite i nieoślepiające oświetlenie 360 stopni, nie pozostawiające ciemnych plam.

Powierzchnia oświetleniowa

2200 m<sup>2</sup>



Zasilanie prądem  
przemiennym do

**14,000**

LM

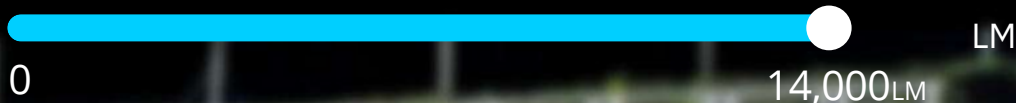
Zasilanie  
akumulatorowe

Do

**8,000**

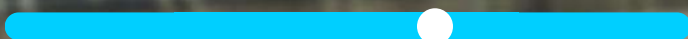
**Bezstopniowe  
przyciemnianie**

Zasilany prądem)



**4 poziomy jasności** (Zasilany baterią)

Eco      Balanced      Standard      Turbo



800<sub>LM</sub>      3000<sub>LM</sub>      5000<sub>LM</sub>      8000<sub>LM</sub>





Construction



Maintenance



Rescue



Emergency



Railway



Mining



Camping



Sport

## Zaprojektowany do obsługi jednoosobowej

Łatwy do uchwycenia i przenoszenia,  
waga 8,8 kg bez akumulatora.

3.4m



1.58m



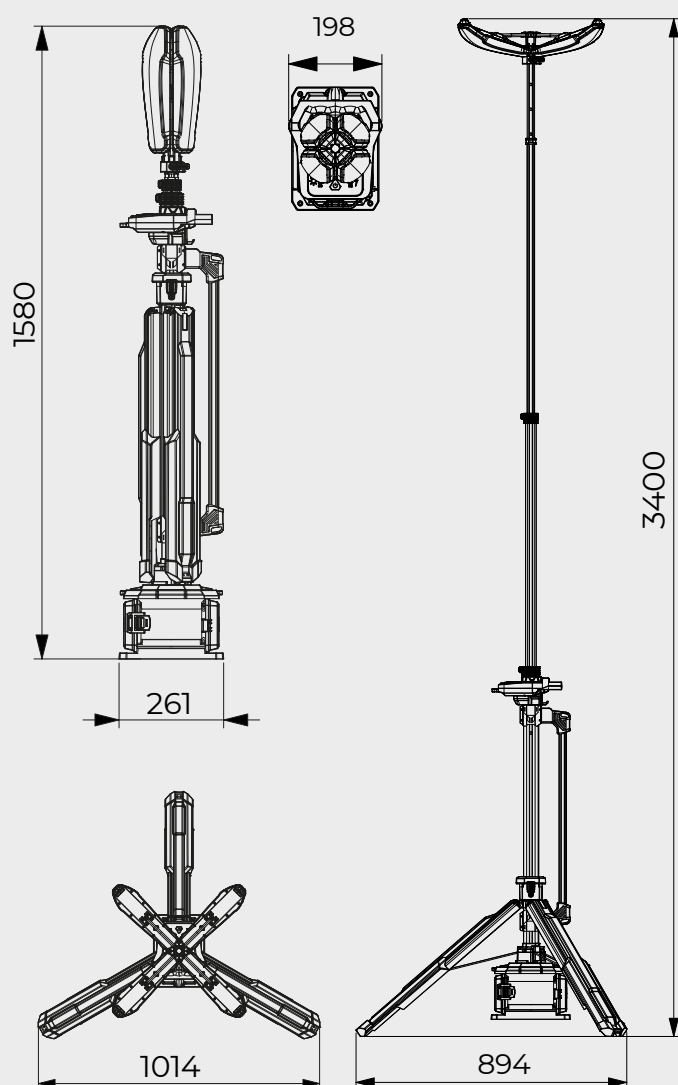
# Dane techniczne

## PL-300

Wysokość	1,58 m ~ 3,4 m
Waga	8,8 kg (tylko dopasowanie)
Zasilanie	Zestaw akumulatorów serii D24 / AC
Lumeny	100-277V
Czasy działania	0-14 000 lm
Wyjście klasy	>13 godzin (tryb standardowy, D24-100)
IP (USB)	x 2) IP66
IP (USB)	5 V 2 A (2 stacje dokujące)

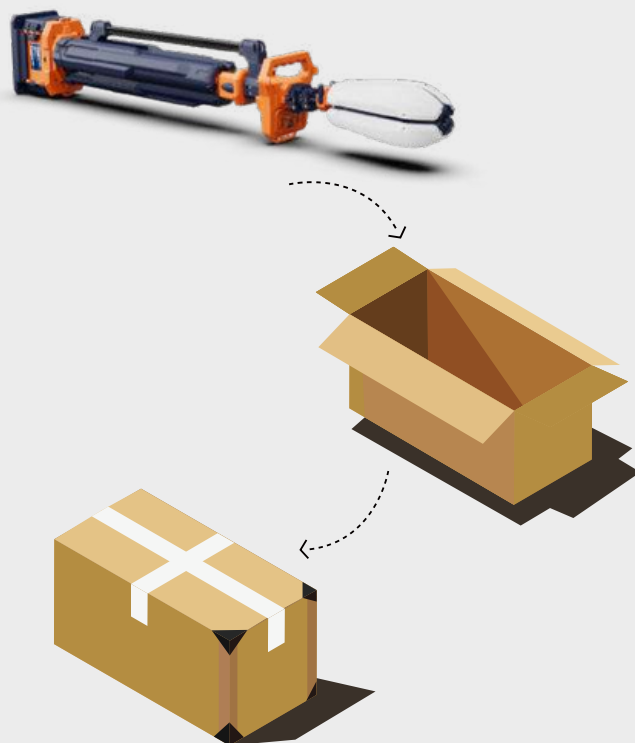


## Size (mm)



## Package

Model	PL-300
Rozmiar	
kartonu Waga brutto	1660x280x390mm
z Kartonu	13KG
PC S/Carton	1



Horizont Rololos. sp.z o.o.  
Ul. H. Sienkiewicza 2  
07-200 Wyszków  
tel.:+48 297410050 -52

[www.HORIZONT.com.pl](http://www.HORIZONT.com.pl)

horizont group  
**Rololos**