

INSTRUKCJA MONTAŻU ZESTAWU SOLARNEGO 10W DO ELEKTRYZATORA PIKO AN45

Zawartość opakowania



Przewód uziemienia
oraz przewód do ogrodzenia



Elektryzator PIKO AN45
z przewodami do akumulatora



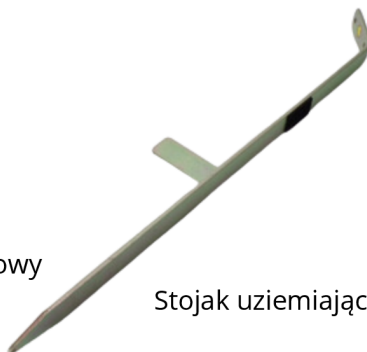
Akumulator 12V, 7Ah



1- dwie nakrętki motylkowe M6,
2- cztery śruby M6x8,
3- cztery izolatory dystansowe z tworzywa,
4- cztery nakrętki M6,
5- dwie śruby M4x18



Dodatkowy zasilacz sieciowy
do elektryzatora



Stojak uziemiający

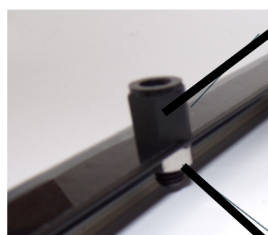


Wspornik z uchwytem do baterii
oraz panelu fotowoltaicznego.



Panel fotowoltaiczny 10W
z przewodami do akumulatora

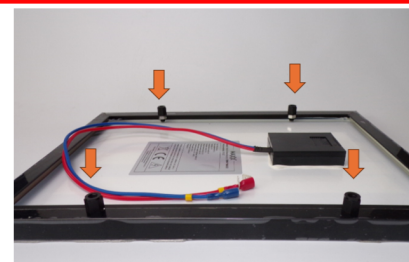
Montaż zestawu



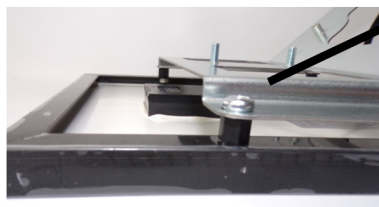
element dystansowy z tworzywa

1

Przykręć cztery
izolatory dystansowe
z tworzywa do panelu
fotowoltaicznego.



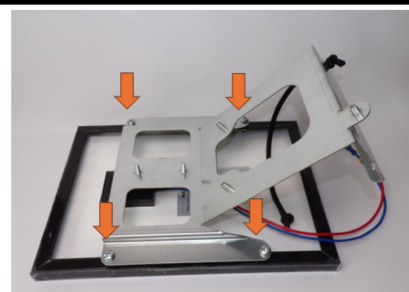
nakrętka M6



śruba M6x8

2

Przykręć wspornik
z blachy do panelu fotowoltaicznego
za pomocą czterech śrub M6x8



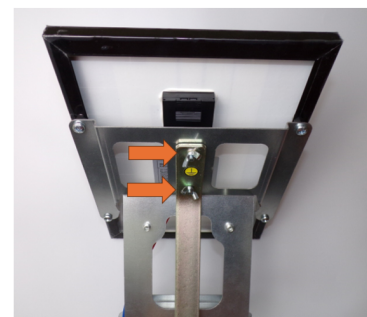
3

Wbij stojak uziemiający. Stojak
powinien być ustawiony w taki
sposób, aby panel po
przykręceniu był skierowany na
południe



4

Przykręć wspornik z panelem
fotowoltaicznym do stojaka
uziemiającego za pomocą
dwóch nakrętek
motylkowych M6.



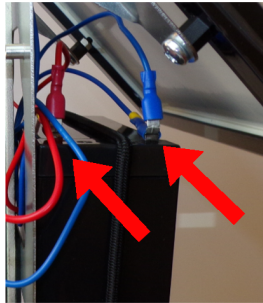


5

Częściowo wkręć śruby M4x18, następnie zaczepek elektryzator PIKO przy pomocy specjalnych otworów z tyłu elektryzatora. Należy dopasować poziom wkręcania śrub tak aby elektryzator był stabilnie zamocowany.

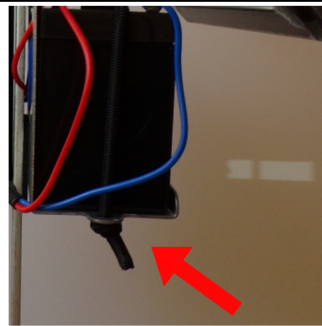
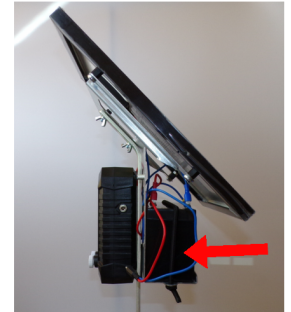
Podłącz przewód zasilający elektryzatora z przewodami panelu fotowoltaicznego, wsuwając konektory na bolce. Połącz przewody w tym samym kolorze, aby zachować biegunowość. **UWAGA** przewodu zasilającego nie podłączaj jeszcze do elektryzatora.

6



7

Podłącz przewody do akumulatora, wsuwając konektory na bolce. Zachowaj odpowiednią biegunowość! Podłącz przewód niebieski z „-” akumulatora a przewód czerwony z „+”. Wsuń akumulator na półkę wspornika, znajdującą się po przeciwnej stronie elektryzatora



8

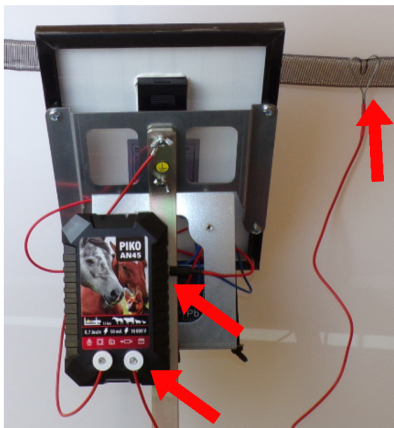
Zabezpiecz akumulator linką elastyczną.

Połącz przewodem uziemiającym elektryzator ze stojakiem. Odpowiedni zacisk elektryzatora jest oznaczony symbolem \perp . W stojaku użyj nakrętki motylkowej do zamocowania przewodu.

9



10



Podłącz przewód zasilania ogrodzenia do zacisku elektryzatora oznaczonego symbolem pioruna ⚡ a następnie z przewodem ogrodzenia elektrycznego. Podłącz przewód zasilania do elektryzatora. Działanie elektryzatora potwierdza charakterystyczny dźwięk impulsów.



Dodatkowe rekomendacje

Zaleca się regularne monitorowanie stanu naładowania akumulatora oraz czystości panelu solarnego, aby zapewnić jego maksymalną wydajność.

W przypadku dłuższych okresów pochmurnej pogody, rozważać dodatkowe źródło ładowania akumulatora.

Okresowo sprawdzać stan techniczny elektryzatora oraz przewodów ogrodzeniowych, aby zapewnić ciągłość i skuteczność działania systemu.

Najkorzystniej jest skierować panel w kierunku południowym, aby jak najefektywniej wykorzystać energię słoneczną. Unikaj miejsc zacienionych, ponieważ nawet częściowe zacinienie panelu znacząco wpływa na jego wydajność.

Należy zapoznać się z dołączoną broszurą SECURA ANIMAL – WSKAZÓWKI BEZPIECZEŃSTWA OGRODZEŃ ELEKTRYCZNYCH DLA ZWIERZĄT”

Instrukcja Montażu; Indeks 10846SUN ; wersja 01